

# 【必ずお読みください】

## キリン ホームタップ『炭酸ガスカートリッジのお取り扱いについて』

2021年9月版

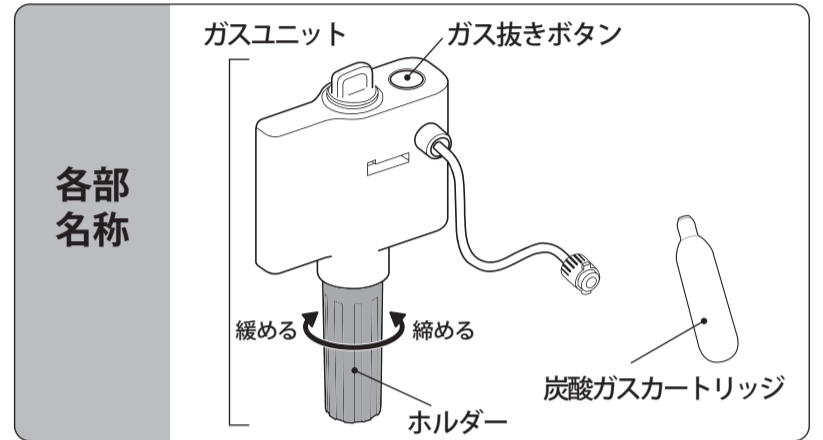
ホームタップサーバーをより安全にお取り扱いいただくために、  
炭酸ガスカートリッジの正しい取り扱い方法についてご案内させていただきます。

ご使用前に今一度手順等をご確認いただきますとともに、  
ご不明点等ございましたら、下記ホームタップお客様センターへお問い合わせさせていただきますよう  
よろしくお申し上げます。



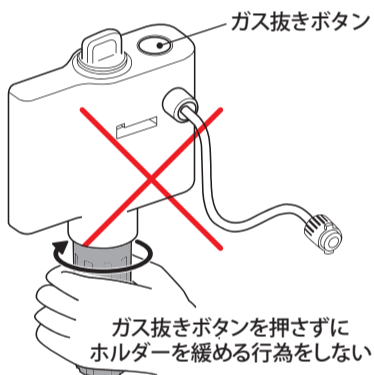
以下に記載いたしますお取り扱い方法を必ずお守りいただき、ガスユニット及び炭酸ガスカートリッジの取り付け・取り外しをお願いいたします。ご使用になる前に、下記禁止事項と手順をよくお読みのうえ、正しくお使いください。

炭酸ガスカートリッジには高圧な炭酸ガスが充填されています。  
炭酸ガスが残った状態でホルダーを緩めたり、取り外したり、ホルダー底部の炭酸ガス放出穴を上に向けた場合、あるいはお手元のホルダーの色に対応していない炭酸ガスカートリッジを取り付けた場合には、急な炭酸ガスや粒状のドライアイスの噴出や稀にホルダー・炭酸ガスカートリッジが高速で飛び出すことにより、人体への重大な傷害や器物破損に繋がるおそれがございます。



### 禁止事項

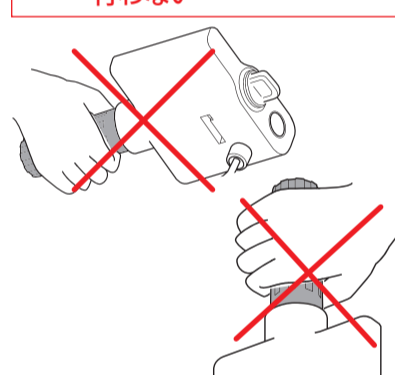
炭酸ガスが残ったまま、絶対にホルダーを緩めない



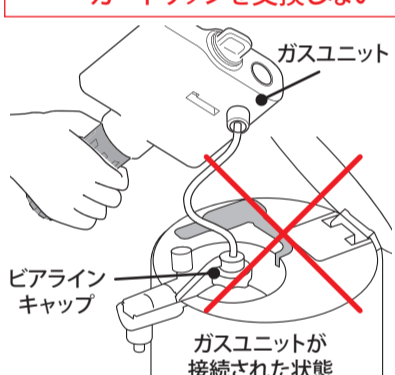
ホルダーを絶対に、自分や周囲の人に向けない



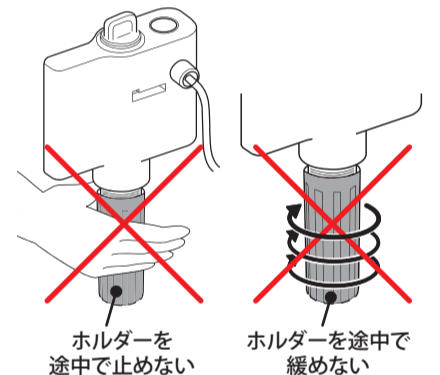
ホルダー部分を上にしたリ、横にして炭酸ガスカートリッジの取り付け、取り外しを行わない



ガスユニットがピアラインキャップと接続された状態のまま炭酸ガスカートリッジを交換しない



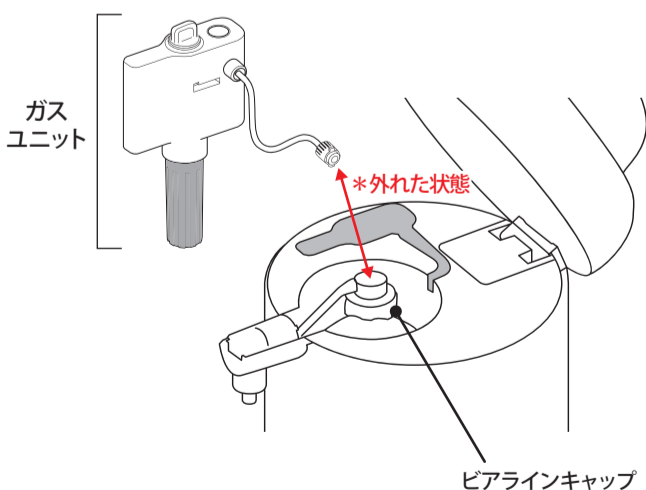
ホルダーを取り付ける際は、途中で止めたり、緩めたりしない



指定の組み合わせパターンと異なるホルダー・炭酸ガスカートリッジは、取り付けない ※裏面の「炭酸ガスカートリッジ取り付け前の確認事項」を参照

### 炭酸ガスカートリッジの取り外し方法

①ガスユニットがピアラインキャップから完全に外れた状態\*であることを確認する

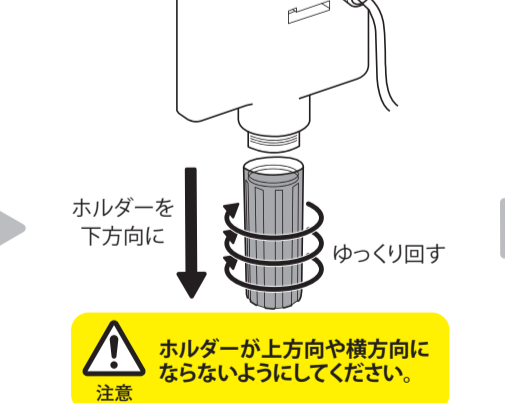


②ガス抜きボタンをゆっくり押し、炭酸ガスが完全に空の状態\*になっていることを確認する



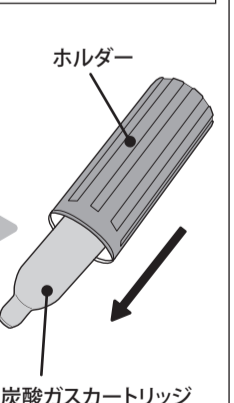
\*空の状態は、ガス抜きボタンを押しても、炭酸ガスが放出される音がしません。音がした場合は音がなくなるまで、ガス抜きボタンを押し続けてください。

③ホルダーを下に向けてしっかり握り、ゆっくり\*回しながらホルダーを取り外す



\*炭酸ガスが空になっていない状態で、素早くホルダーを取り外すと急に炭酸ガスや粒状のドライアイスが噴出することや稀に炭酸ガスカートリッジやホルダー部分が勢いよく飛び出すことがあります。

④炭酸ガスカートリッジをホルダーから取り出す



ガスユニットとピアラインキャップが接続されたまま、絶対に炭酸ガスカートリッジを交換しないでください。

炭酸ガスが残った状態で、絶対にホルダーを緩めないでください。

ホルダーを絶対に、自分や周囲の人に向けないでください。

【キリン ホームタップお客様センター】フリーダイヤル:0120-59-5919 受付時間:10:00-18:00(年末年始を除く毎日)

裏面もご確認ください。








## 炭酸ガスカートリッジ取り付け前の確認事項



炭酸ガスカートリッジ取り付け前に、お手元のホルダーの色と、お届けした炭酸ガスカートリッジの組み合わせが正しいか、確認する。

厳守

### 正しい組み合わせ

	お手元のガスユニットのホルダータイプ	対応する炭酸ガスカートリッジ
<b>パターン①</b> <b>黒い樹脂製ホルダー</b> をご使用の方 	<b>天面が黒色の箱</b> に梱包された炭酸ガスカートリッジのみ使用可能   (カートリッジ表面の印字なし)	
<b>パターン②</b> <b>グレー(灰色)の樹脂製または、銀色の金属製ホルダー</b> をご使用の方  	<b>天面がグレー(灰色)の箱</b> に梱包された炭酸ガスカートリッジのみ使用可能   (カートリッジ表面に「isi」の印字あり)	



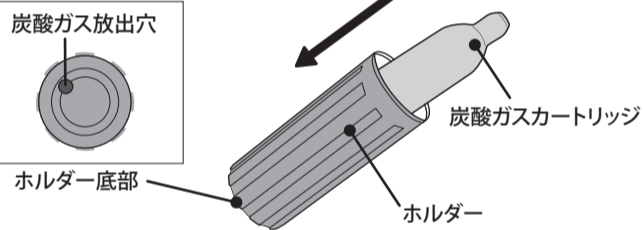
上記の組み合わせパターンと異なるホルダーまたは炭酸ガスカートリッジが届いた場合、絶対にガスユニットへの取り付けを行わないでください。※「キリン ホームタップお客様センター」までご連絡ください。

禁止

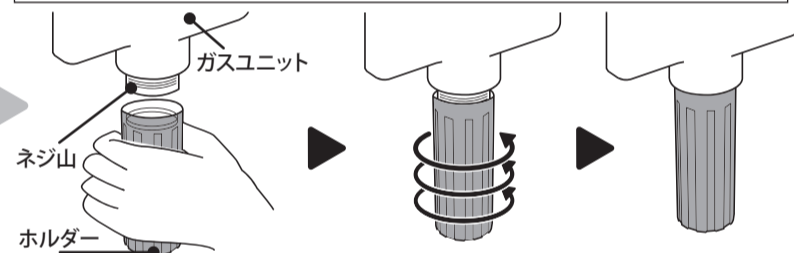
## 炭酸ガスカートリッジの取り付け方法



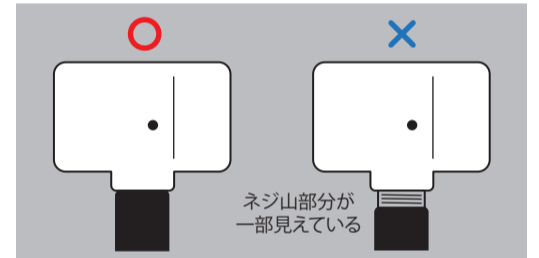
①指定の炭酸ガスカートリッジをホルダーに入れる  
ホルダー底部の炭酸ガス放出穴が閉塞していないことをご確認ください



②ホルダーをしっかりと握り、ガスユニットの下から取り付け、ネジ山部分が見えなくなる\*までそのまま一気にねじ込む



\*ネジ山部分が見えない状態



指定以外の炭酸ガスカートリッジを使用しないでください。指定以外の炭酸ガスカートリッジを使用すると故障・破損やケガの恐れがあります。

禁止



・ホルダーを取り付ける際に、途中で抵抗を感じる場合がありますが、途中で止めたり、緩めたりしないでください。  
・ホルダーを絶対に、自分や周囲の人に向けしないでください。  
・ホルダーを横や斜めにして取り付けしないで下さい。

禁止

## 【必ずお読みください】



### 警告

炭酸ガスカートリッジには高圧な炭酸ガスが充填されております。炭酸ガスが残った状態でホルダーを緩めたり、取り外したり、ホルダー底部の炭酸ガス放出穴を上に向けた場合、あるいはお手元のホルダーの色に対応していない炭酸ガスカートリッジを取り付けた場合には、急な炭酸ガスや粒状のドライアイスの噴出や稀にホルダー・炭酸ガスカートリッジが高速で飛び出すことにより、人体への重大な傷害や器物破損に繋がるおそれがございます。以下の取り扱いを厳守の上、ガスユニットおよび炭酸ガスカートリッジの取り付け・取り外しをお願いいたします。



厳守

#### ①炭酸ガスカートリッジの取り外し時

- ・ガスユニットをピアラインキャップから完全に外してください。
- ・ガス抜きボタンを押して炭酸ガスを完全に抜いてください。炭酸ガスが残った状態で、絶対にホルダーを緩めないでください。  
※炭酸ガスが残っている場合は、「シュー」と炭酸ガスが放出される音がします。「シュー」という音がなくなるまで、ガス抜きボタンを押し続けてください。
- ・ホルダーを下に向けてしっかりと握り、ゆっくり回しながら取り外してください。
- ・ホルダーを絶対に、自分や周囲の人に向けしないでください。

#### ②炭酸ガスカートリッジの取り付け時

- ・指定の炭酸ガスカートリッジ・ホルダーを使用してください。指定以外の炭酸ガスカートリッジを使用しないでください。
- ・指定の組み合わせパターンと異なるホルダーまたは炭酸ガスカートリッジが届いた場合、絶対にガスユニットへ取り付けしないでください。
- ・ホルダー底部の炭酸ガス放出穴が閉塞していないことをご確認ください。
- ・ホルダーをしっかりと握り、ガスユニットの下から取り付け、ネジ山部分が見えなくなるまで一気にねじ込んでください。
- ・ホルダーを絶対に、自分や周囲の人に向けしないでください。  
※途中で抵抗を感じる場合がございますが、絶対に途中で止めたり、緩めたりせずに、必ずネジ山部分が見えなくなるまでホルダーを一気にねじ込んでください。  
※ガスユニットを横や逆さにしないでください。

その他、故障やケガにつながる恐れがありますので、以下の事項を厳守してください。

- ・使用済みの炭酸ガスカートリッジは、蓋(封板)に穴が開いていることを確認してから、各自治体の指示に従って不燃物(鉄)として処理してください。
- ・ガスユニット、炭酸ガスカートリッジは冷凍や加熱をしないでください。
- ・ガスユニットは、水洗いしないでください。
- ・炭酸ガスカートリッジは0℃から40℃の間で保管・使用してください。
- ・ビールサーバー本体やガスユニット、炭酸ガスカートリッジを直射日光のあたる場所、ガスコンロなど調理器具の脇など温度が高くなる場所には置かないでください。
- ・サーバー全体(ガスユニット及び炭酸ガスカートリッジを含む)は分解、改造等を行わないでください。
- ・ガスユニットや炭酸ガスカートリッジを傷つけないでください。急な炭酸ガスやドライアイス噴出のおそれ、または炭酸ガスカートリッジが高速で飛び出すおそれがあります。
- ・炭酸ガスカートリッジは、必ず大人が操作し、幼児や子供の手の届く範囲に放置しないようにしてください。

ご不明な点や取り扱いにおいて動作に異常を感じた場合は、すぐに使用を停止し、下記のお客様センターまでご連絡ください。

ご注文やお届け予定の変更、ビールサーバーのご使用方法やトラブル、その他サービス全般のご不明点やお困りごとに、専門のスタッフがお電話でサポートいたします。

【キリン ホームタップお客様センター】フリーダイヤル:0120-59-5919 受付時間:10:00-18:00(年末年始を除く毎日)